

Investe te în oameni !

FONDUL SOCIAL EUROPEAN

Programul Opera ional Sectorial pentru Dezvoltarea Resurselor Umane 2007-2013

Axa prioritar 1: "Educa ie i formare profesional în sprijinul cre terii economice i dezvolt rii societ ii bazate pe cunoa tere"

Domeniul major de interventie 1.4: "Calitate în Formarea Profesional Continu "

Titlul proiectului: Asigurarea calit ii în formarea profesional continu pentru sectorul bancar (AS-BANC)

Num r de identificare proiect: POSDRU/20/1.4/G/10700

Beneficiar: **Institutul Bancar Român**

04.02.2010

RAPORT DE EVALUARE A PROGRAMULUI PILOT

Prezentul raport este întocmit corespunz tor implement rii activit ii **A6. Desf urarea unui program de formare pilot dup o curricula selectat din cele dezvoltate anterior în proiect**, subactivitatea A6.5 *Evaluarea programului de formare pilot*.

Raport este întocmit de reprezentan ii beneficiarului i a partenerilor în proiect.

1. Aspecte generale

Programul de formare pilot este ultima etap în realizarea obiectivelor specifice proiectului Asigurarea calit ii în formarea profesional continu pentru sectorul bancar (AS-BANC).

Practic, procesul a început de la elaborarea analizei ocupa ionale, standardului ocupa ional i calific rii profesionale i a continuat cu dezvoltarea curriculei teoretice i practice, programul de formare adaptat nevoilor pie ei.

Desf urarea programului pilot reprezint un indicator adi ional (output) în cadrul proiectului.

Programul de formare pilot CONSULTANT BANCAR (subactivitatea A6.4), cod COR 241512 s-a desf urat în conformitate cu cererea de finan are i actul adi ional nr. 1 de modificare a contractului de finan are, respectiv în luna ianuarie 2010.

Rezultatul a teptat al programului : 20 de cursan i forma i i certifica i

2. Organizarea i desf urarea programului pilot

Beneficiarul a respectat urm toarele principii în selectarea participan ilor:

- a) egalitatea de anse, accesul egal al femeilor i b rba ilor – la curs au participat 14 femei i 9 b rba i, care au îndeplinit criteriile precizate în oferta de lansare a programului de formare pilot
- b) transparen – informarea corect i la timp despre condi iile necesare înscrierii la cursul pilot, respectiv publicarea lans rii cursului în presa scris , pe site-ul beneficiarului i pe situl www.cursurigratuite.ro
- c) distributivitate na ional - la curs au participat 5 persoane care au domiciliul în provincie, atât la ora cât i la sat
- d) tratament egal - din cei 23 de înscri i 4 nu aveau un loc de munc . Din cei înscri i 12 participan i au provenit din sistemul bancar, iar un num r de 11 cursan i au fost din sectorul nonbancar
- e) tratament egal - un num r de 4 persoane au avut vârsta sub 25 de ani.



UNIUNEA EUROPEANĂ



MINISTERUL MUNCII,
FAMILIEI ŞI PROTECŢIEI
SOCIALE
AMPOSORU



FONDUL SOCIAL
EUROPEAN
POSDRU
2007-2013



INSTRUMENTE
STRUCTURALE
2007 - 2013



MINISTERUL EDUCAŢIEI,
CERCETĂRII, TINERETULUI
ŞI SPORTULUI
DIRECŢIA DE POSDRU



INSTITUTUL BANCAR ROMÂN

Investe te în oameni !

FONDUL SOCIAL EUROPEAN

Programul Opera ional Sectorial pentru Dezvoltarea Resurselor Umane 2007-2013

Axa prioritar 1: **“Educa ie i formare profesional în sprijinul cre terii economice i dezvolt rii societ ii bazate pe cunoa tere”**

Domeniul major de interventie 1.4: **“Calitate în Formarea Profesional Continu ”**

Titlul proiectului: Asigurarea calit ii în formarea profesional continu pentru sectorul bancar (AS-BANC)

Num r de identificare proiect: POSDRU/20/1.4/G/10700

Beneficiar: **Institutul Bancar Român**

Beneficiarul a respectat cerin ele de informare i publicitate a proiectului, asigurând vizibilitatea adecvat , promovarea corespunz toare a proiectului a obiectivelor i rezultatelor acestuia, precum i c proiectul a fost selectat în cadrul Programului Opera ional Dezvoltarea Resurselor Umane 2007-2013 i cofinan at din Fondul Social European, fiecare mapa a cursantului con inând un flyer cu toate aceste aspecte.

Beneficiarul a respectat Metodologia certific rii form rii profesionale a adul ilor din 2003 emis de MMFPS i MECTS, cu complet rile i modific rile ulterioare, i anume:

- a) a notificat Agen iei pentru Protec ie Social Bucure ti lansarea primei serii de curs Consultant Bancar, în perioada 25 ianuarie – 1 februarie 2010, cursul desf urându-se la sediul furnizorului de formare profesional , IBR
- b) a organizat testul de acces al participan ilor în data de 22 ianuarie 2010
- c) a respectat curricula i propor ia între num rul de ore de preg tire teoretic i nr. de ore de preg tire practic
- d) a organizat examenul de absolvire (proba scris i proba practic) în data de 2 februarie 2010 în fa a unei comisii constituite din 3 persoane, cu respectarea cerin ei 2 speciali ti din afara furnizorului de formare profesional i un reprezentant al acestuia
- e) a întocmit toate documentele doveditoare desf ur rii examenului de absolvire (proces verbal, foia de notare la proba scris , foaia de notare la proba oral , catalog cu rezultatele finale)
- f) au fost solicitate formulare de feedback din partea participan ilor

Reprezentan ii au mai constatat urm toarele aspecte:

- s-a elaborat un Ghid de organizare, desf urare i examinare pentru participan i care a fost postat, înc din data de 10 ianuarie 2010, pe site-ul beneficiarului la sec iunea Fonduri structurale
- s-a respectat curricula de curs prin includerea în cadrul programului de formare pilot 9 competen e, din care 3 generale i 6 specifice
- s-a elaborat bibliografie pentru testul de acces la programul pilot, publicat tot pe site-ul beneficiarului, în data de 13 ianuarie 2010
- persoanele implicate în procesul de formare au experien atât în formare profesional teoretic cât i practic .
- s-a înregistrat un abandon pe parcursul desf ur rii programului de formare pilot, rata de abandon fiind de 9,96%

3. Procesul de evaluare a cursan ilor

Evaluarea a fost realizat de c tre o comisie format din Constantin Barbu – pre edinte, Ileana Nicula - membru i Vladimir Prunea – membru, ultimul din partea furnizorului de formare profesional . Conform curriculei, participan ii au parcurs urm toarele evalu ri:



UNIUNEA EUROPEANĂ



MINISTERUL MUNCII,
FAMILIEI ȘI PROTECȚIEI
SOCIALE
AMPOSORU



FONDUL SOCIAL
EUROPEAN
POSDRU
2007-2013



INSTRUMENTE
STRUCTURALE
2007 - 2013



MINISTERUL EDUCATIEI,
CERCETĂRII, TINERETULUI
ȘI SPORTULUI
DIRECȚIA OI POSDRU



INSTITUTUL BANCAR ROMÂN

Investe te în oameni !

FONDUL SOCIAL EUROPEAN

Programul Opera ional Sectorial pentru Dezvoltarea Resurselor Umane 2007-2013

Axa prioritar 1: "Educa ie i formare profesional în sprijinul cre terii economice i dezvolt rii societ ii bazate pe cunoa tere"

Domeniul major de interventie 1.4: "Calitate în Formarea Profesional Continu "

Titlul proiectului: Asigurarea calit ii în formarea profesional continu pentru sectorul bancar (AS-BANC)

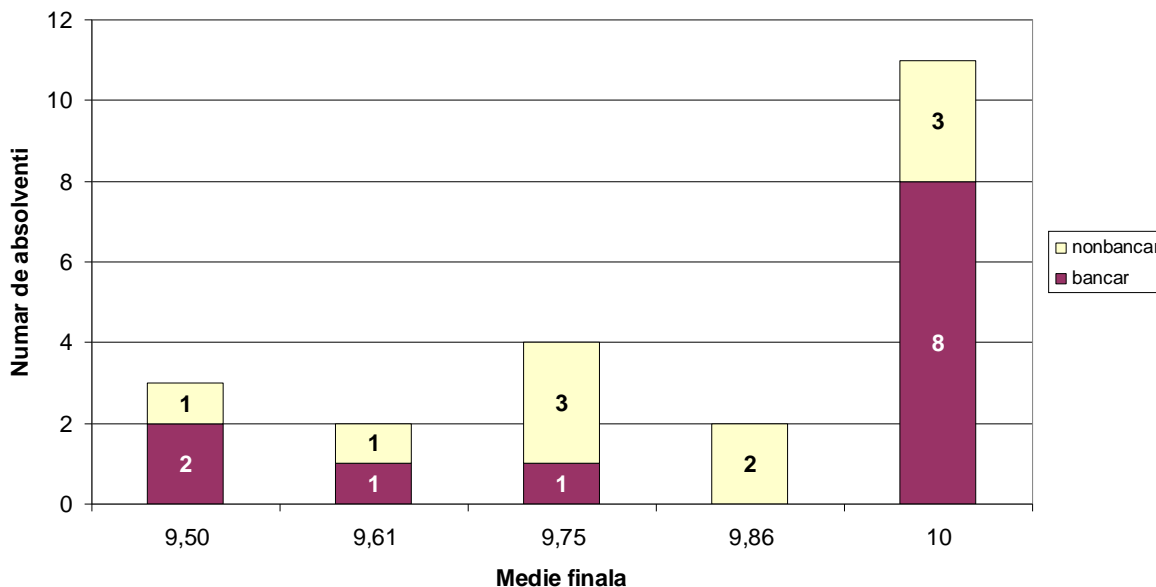
Num r de identificare proiect: POSDRU/20/1.4/G/10700

Beneficiar: Institutul Bancar Român

- a) test de acces - test gril , sus inut în data de 22 ianuarie 2010 la care au participat 23 de persoane. Baremul a fost admis/respins. To i participan ii au primit calificativul admis.
- b) examen de absolvire, sus inut în data de 2 februarie 2010
 - examen scris (36 de întreb ri, test gril cu un singur r spus corect la care au participat 22 de cursan i). Rezultatele ob inute au fost foarte bune, notele ob inute situându-se între 9,50 i 10.
 - examen oral, respectiv, sus inerea unui scurt proiect axat pe una din competen ele parcurse, la alegere. Durata prezent rii în ppt. a fost de 15 min. Evaluarea s-a f cut de c tre comisia de examinare punctându-se structurarea informa iei, mesajul transmis, creativitatea i încadrarea în timpul alocat. Notele au variat între 9 i 10.
 - la sfâr itul examin rii s-au afi at rezultatele finale, media final variind între 9,72 i 10
 - eliberarea de certificate de absolvire i suplimentul descriptiv al competen elor dobândite
 - nu s-au înregistrat contesta ii.

Mai jos se prezint graficul notelor ob inute de participan i pe 2 sectoare bancar i nonbancar, rezultând ca cele mai multe medii de 10 au fost ob inute de participan ii din sectorul bancar.

Distribu ia mediei finale functie de sectorul de activitate din care provine participantul



4. Evaluarea programului de preg tire pilot de c tre participan i



UNIUNEA EUROPEANĂ



MINISTERUL MUNCII,
FAMILIEI ȘI PROTECȚIEI
SOCIALE
AMPOSORU



FONDUL SOCIAL
EUROPEAN
POSDRU
2007-2013



INSTRUMENTE
STRUCTURALE
2007 - 2013



MINISTERUL EDUCAȚIEI,
CERCETĂRII, TINERETULUI
ȘI SPORTULUI
DIRECȚIA DE POSDRU



INSTITUTUL BANCAR ROMÂN

Investe te în oameni !

FONDUL SOCIAL EUROPEAN

Programul Opera ional Sectorial pentru Dezvoltarea Resurselor Umane 2007-2013

Axa prioritar 1: "Educa ie i formare profesional în sprijinul cre terii economice i dezvolt rii societ ii bazate pe cunoa tere"

Domeniul major de interventie 1.4: "Calitate în Formarea Profesional Continu "

Titlul proiectului: Asigurarea calit ii în formarea profesional continu pentru sectorul bancar (AS-BANC)

Num r de identificare proiect: POSDRU/20/1.4/G/10700

Beneficiar: **Institutul Bancar Român**

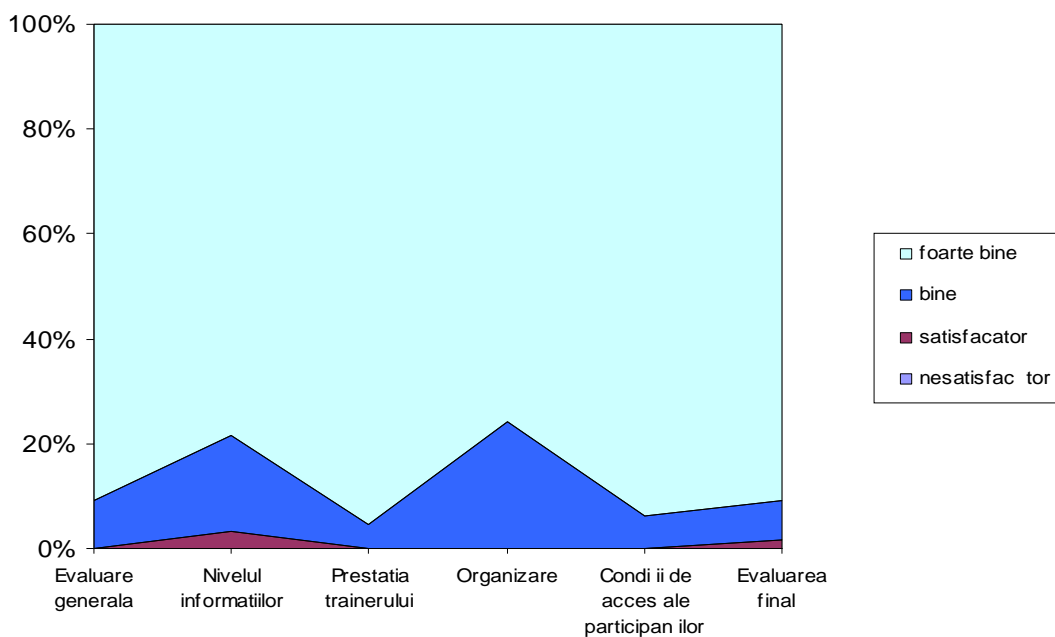
Participan ii au r spuns la un formular de feedback (chestionar de evaluare) care a cuprins aprecieri privind:

- evaluarea general a programului pilot
- nivelul informa iilor dobândite
- presta ia trainer-lui
- organizare
- condi ii de acces ale participan ilor la programul pilot
- evaluarea final
- propuneri

Metoda folosit a fost notarea pe o scala de la 1 la 4 (1 = nesatisf c tor i 4 = foarte bine). Fiecare categorie de apreciere a cuprins între 3-4 întreb ri i a fost calculat ca medie mediilor.

Mai jos se prezint Graficul de Apreciere general din care rezult c din cele 6 categorii de aprecieri, categoria *Nivelul informa iei dobândite* a fost notat cu cca. 22% bine i 2% cu satisf c tor, restul de 74% fiind apreciate cu f. bine. Celelalte categorii de întreb ri au fost notate cu calificativul bine în propor ie de sub 20%.

Aprecieri ale participan ilor privind:



Participan ii au apreciat cel mai bine cunoa terea subiectului de c tre trainer (100% f.bine) i cel mai pu in au apreciat volumul informa iilor specifice dobândite (22% bine i 2 % satisf c tor) ceea



UNIUNEA EUROPEANĂ



MINISTERUL MUNCII,
FAMILIEI ȘI PROTECȚIEI
SOCIALE
AMPOSORU



FONDUL SOCIAL
EUROPEAN
POSDRU
2007-2013



INSTRUMENTE
STRUCTURALE
2007 - 2013



MINISTERUL EDUCAȚIEI,
CERCETĂRII, TINERETULUI
ȘI SPORTULUI
DIRECȚIA DE POSDRU



INSTITUTUL BANCAR ROMÂN

Investe te în oameni !

FONDUL SOCIAL EUROPEAN

Programul Opera ional Sectorial pentru Dezvoltarea Resurselor Umane 2007-2013

Axa prioritar 1: "Educa ie i formare profesional în sprijinul cre terii economice i dezvolt rii societ ii bazate pe cunoa tere"

Domeniul major de interventie 1.4: "Calitate în Formarea Profesional Continu "

Titlul proiectului: Asigurarea calit ii în formarea profesional continu pentru sectorul bancar (AS-BANC)

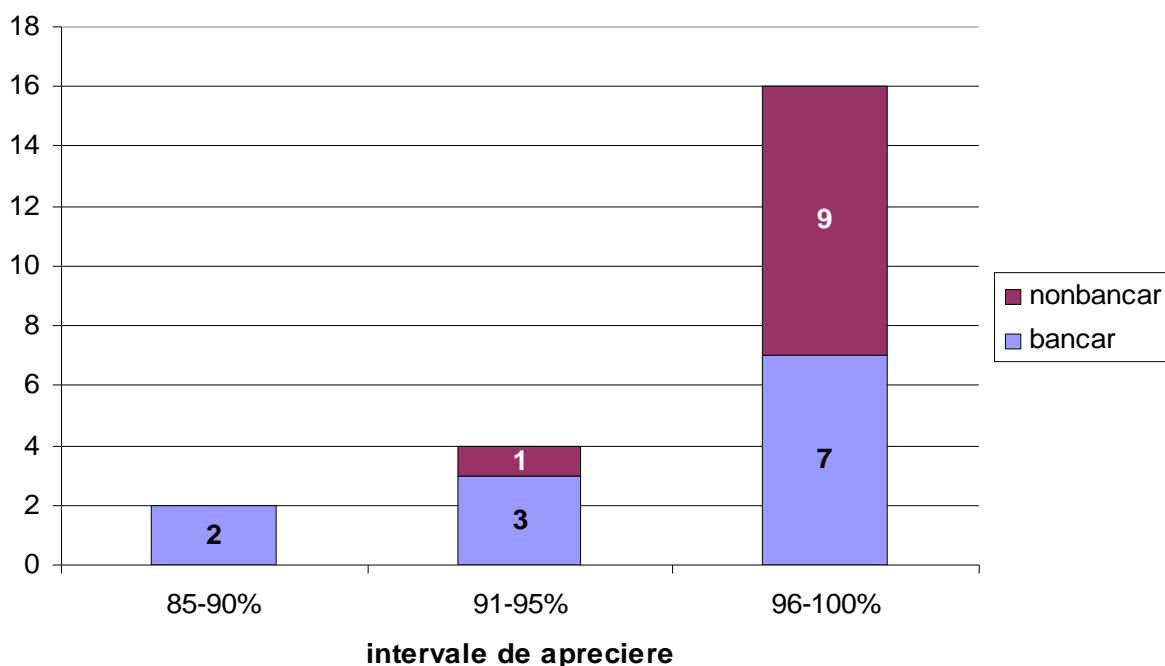
Num r de identificare proiect: POSDRU/20/1.4/G/10700

Beneficiar: Institutul Bancar Român

ce presupune c este înseamn ca o îmbun t ire a volumului i calit ii informa iilor legate de competen ele consultantului bancar.

Analizând pe graficul de mai jos gradul de realizare a obiectivelor programului pilot pe sectoare bancar/nebancar, participan ii din sectorul bancar au apreciat mai pu in favorabil atingerea obiectivelor fa de restul participan ilor, cei mai critici fiind persoanele cu vârste cuprinse între

Aprecierea generala privind gradul de realizare a obiectivelor programului Consultant Bancar



5. Propuneri din partea participan ilor

Din formularul de feedback, au rezultat urm toarele propuneri:

a). Tematica sa cuprind mai multe aplica ii practice i informa ii specifice activit ii consultantului bancar, eventual s existe aplica ii informatice de tip "demo" pe care le utilizeaz consultantul bancar;

b). Abordarea competen elor din perspectiva consultantului bancar de retail i separat pentru cel de corporate.

Participan ii au apreciat pozitiv întregul program men ionându-se c to i func ionarii bancari ar trebui s participe la un astfel de program.



UNIUNEA EUROPEANĂ



MINISTERUL MUNCII,
FAMILIEI ȘI PROTECȚIEI
SOCIALE
AMPOSORU



FONDUL SOCIAL
EUROPEAN
POSDRU
2007-2013



INSTRUMENTE
STRUCTURALE
2007 - 2013



MINISTERUL EDUCAȚIEI,
CERCETĂRII, TINERETULUI
ȘI SPORTULUI
DIRECȚIA DE POSDRU



INSTITUTUL BANCAR ROMÂN

Investe te în oameni !

FONDUL SOCIAL EUROPEAN

Programul Opera ional Sectorial pentru Dezvoltarea Resurselor Umane 2007-2013

Axa prioritar 1: "Educa ie i formare profesional în sprijinul cre terii economice i dezvolt rii societ ii bazate pe cunoa tere"

Domeniul major de interventie 1.4: "Calitate în Formarea Profesional Continu "

Titlul proiectului: Asigurarea calit ii în formarea profesional continu pentru sectorul bancar (AS-BANC)

Num r de identificare proiect: POSDRU/20/1.4/G/10700

Beneficiar: **Institutul Bancar Român**

Concluzii:

- 1. S-a atins obiectivul au fost forma i i certifica i un num r de 22 de persoane**
- 2. Cursul de preg tire pilot a fost un succes în implementarea proiectului, participan ii manifestând un real interes pentru formarea profesional bazat pe competen e, succes reflectat în rezultatele ob inute**
- 3. Revederea unor capitole ale manualului pentru îmbun t irea volumului de informa ii specifice activit ii ocupa iei Consultant Bancar**

Preoteasa Victoria - Manager proiect

Petru Rares – Coordonator Beneficiar

Irina Zugravu – Partener transna ional

Georgeta Ivanciu – Partener na ional



UNIUNEA EUROPEANĂ



MINISTERUL MUNCII,
FAMILIEI ȘI PROTECȚIEI
SOCIALE
AMPOSORU



FONDUL SOCIAL
EUROPEAN
POSDRU
2007-2013



INSTRUMENTE
STRUCTURALE
2007 - 2013



MINISTERUL EDUCAȚIEI,
CERCETĂRII, TINERETULUI
ȘI SPORTULUI
DIRECȚIA OI POSDRU



INSTITUTUL BANCAR ROMÂN